

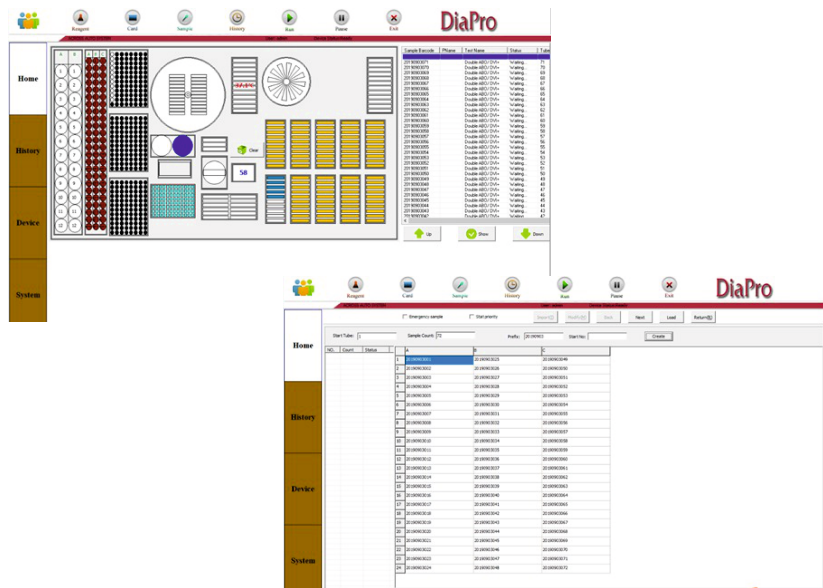
## octo-hawk

octo-hawk

Laboratuvarınızın ihtiyacı olan otoanalizör



Test çalışma yöntemleri



#### TEKNİK ÖZELLİKLER VE KAPASİTE

- İki adet bağımsız pipetleme probu,
- Bağımsız hareket eden taşıyıcı kol,
- Numune, hücre ve reaktiflerin sisteme tanıtılması için dahili ve harici barkod okuyucu,
- 100 adet Across Gel® kart yükleme,
- 3 x 24 numune yükleme,
- 2 x 12 RBC yükleme,
- 3 x 96 pipet ucu yükleme,
- 2 adet 100ml Across LISS ve/veya Across Bromeline yükleme,
- 1 adet 96 çukurlu dilüsyon plak yükleme,
- 12 adet Across Gel® kart kapasiteli inkübatör (37 derece),
- 12 adet Across Gel® kart kapasiteli inkübatör (oda ısısı),
- 12 adet Across Gel® kart kapasiteli santrifüj,
- Kart atık,
- Pipet ucu atık, alanları ihtiva etmektedir.

- Across Auto System octo-hawk, sahip olduğu 12 adet Across Gel® kart kapasiteli inkübatör ve 12 adet Across Gel® kart kapasiteli santrifüj alanlarının çalışmalarını sezgisel olarak organize ederek testlerin en kısa sürede sonuçlanmasını sağlamaktadır.
- Geniş test paneline sahip olmasının yanında laboratuvarınızın ihtiyacı olan yeni test panelleri eklenebilmektedir.
- Refleks Test özelliği ile Zayıf D / Parsiyel D, Lectin A1, Anti H, Antikor Titrasyon v.b. testleri otomatik olarak çalışabilmektedir.
- Saatte ortalama 300 test/saat hızına ulaşabilmektedir.

#### TEST YÖNTEMLERİ

- Forward Gruplandırma
- Forward & Reverse Gruplandırma
- Reverse Gruplandırma
- Rh ve Rh alt Gruplandırma
- Direkt Coombs
- Cross Match
- Antikor Tarama
- Antikor Tanımlama
- Antikor Titrasyon
- Zayıf D / Parsiyel D
- Minör Antijen Testleri

## octo-hawk

### Sizin için neler yapabilir

- Across Auto System octo-hawk, sahip olduğu bağımsız 2 (iki) adet prob ile aynı anda iki testin bir arada çalışmasına olanak sağlamaktadır.
- Across Auto System octo-hawk, yüklenen numuneler ile birlikte kullanılacak olan yardımcı malzemelerin yüklenmesi sonrasında test prosedürlerine uygun olarak tüm basamakları walk-away olarak gerçekleştirebilmektedir;
  - Süspansiyon hazırlama
  - Pipetleme işlemi
  - RBC hücre dağıtımı
  - İnkübasyon süreci
  - Santrifüj süreci
  - Test kartlarının otomatik okunması ve değerlendirilmesi
  - Değerlendirilmiş ürünlerin atığa gönderilmesi
  - LIS sistemine veri aktarımı

### Sürekli erişim

- Across Auto System octo-hawk, sahip olduğu kullanıcı dostu tasarımı sayesinde; istenildiğinde boş olan pozisyonlara kart, numune, reaktif, solüsyon ve sarf malzeme yüklemenize olanak sağlar.
- Across Auto System octo-hawk, random Access çalışabilme özelliği ile farklı testleri aynı anda yüklemenize olanak sağlar.

### Acil numuneler

- Öncelikli numune/numunelerinize Acil - Stat numune giriş özelliği ile farklılık yaratmaktadır.

### Kontrol ve Güvenlik

- Çalışılmış olan testlerin orijinal görüntüleri üzerinden reaksiyonları otomatik olarak değerlendirebilmektedir.
- İstenilmesi durumunda test görüntülerinin LIS veri tabanına aktarabilmektedir.
- Test sonuçlarını otomatik olarak LIS veri tabanına gönderebilmektedir.
- Sisteme erişim parola denetimi ile yapılmakta olup, test sonucunda ikinci kez yapılan değişikliklerde, değişikliği sağlayan ID ve işlemin yapıldığı tarih ve zaman dilimlerini ayrıntılı olarak belirtmektedir.

## octo-hawk

### Numune ve sistem güvenliği

- Across Auto System octo-hawk, çalışma esnasında numune rack'ının çıkartılması gibi sisteme müdahale edilmesi durumunda güvenlik prosesi ile işlem devamlılığını sağlamaktadır.
- Seviye tespit dedektörü bulunmaktadır.
- Pıhtı Sensörü bulunmaktadır.
- Numune ve Solüsyon kapak sensörü bulunmaktadır.
- Çalışma güvenliği için kapak sensörü bulunmaktadır.

### Gerçek zamanlı takip ve LIS

- Across System octo-hawk, gerçek zamanlı olarak yüklü olan testlerin durumu ve kalan süreleri hakkında bilgileri sunmaktadır.
- Across System octo-hawk, istenilen tarihler içerisinde tek veya çoklu test türlerine göre sayısal olarak rapor sunabilmektedir. Kullanım süreci içerisinde performans ölçümlerinize yardımcı olacaktır.
- Across System octo-hawk, çift yönlü otomasyon bağlantısı ile;
  - Yüklenen numunelerin test bilgilerini LIS veri tabanından çekebilmektedir.
  - İstenilmesi durumunda numunelerin diğer verilerini LIS veri tabanından çekebilmektedir.

### Kullanıcı ve Çevre Dostu

- Across Auto System octo-hawk, süspansiyon hazırlama ve dağıtımında kullanmakta olduğu kuru-sistem ve tek kullanımlık pipet uçları ile;
  - Sıvı atık üretmemektedir
  - Günlük/haftalık/aylık bakım proseslerinde pipetleme problemlerinin yıkama ve temizlik kontrollerine gereksinim duymamaktadır

### Uzaktan Erişim ve Dil desteği

- Farklı dil seçenekleri ile kullanıldığı ülke diline özgü çalışabilme özelliğine sahiptir.
- Uzaktan erişim özelliğine sahiptir.

octo-hawk

## Teknik Spesifikasyonlar

- Across Auto System octo-hawk, ebatları;
  - 1420 mm genişlik
  - 800 mm derinlik
  - 880 mm yükseklik
  - Ağırlık 220 kg

LABORATUVARINIZDA KOLAYCA  
ALAN BULMA İMKANI VERMEKTEDİR.



# Dia Pro®

Tıbbi Ürünler Sanayi ve Ticaret A.Ş.

Merkez / Head Office

Kar Plaza İçerenköy Mah. Karaman Çiftlik Yolu Cad. No:47 Kat:18 PK 34572 Ataşehir - İstanbul / Turkey  
Tel: +90 (216) 326 70 42 • Faks: +90 (216) 340 16 89 • e-mail: [diapro@diapro.com.tr](mailto:diapro@diapro.com.tr)

Fabrika / Factory

İnönü Mah. Gebze Plastikçiler OSB Atatürk Blv. No:25/1 PK 41400 Gebze - Kocaeli / Turkey  
Tel: +90 (262) 751 53 34 • Faks: +90 (262) 751 53 37 • e-mail: [diapro@diapro.com.tr](mailto:diapro@diapro.com.tr)



**DIN**

Standartlarına Göre Tasarlanmıştır